

2020 **Финансовый отчет**
2 квартал 2020 года



RIETUMU
BANK

Содержание

/ 3	Общая информация
/ 4	Структура АО «Rietumu Banka»
/ 5	Акционеры Банка Совет Банка Правление Банка
/ 6	Состав концерна
/ 7-11	Финансовые результаты
	Расчёт прибыли и убытков
	Балансовый отчет
	Показатели
	Нормативные требования
	Финансовые показатели
	Сводный отчет собственного капитала и минимальных требований к капиталу
	Расчёт показателя покрытия ликвидности
/ 12	Риск-менеджмент
/ 13	Приложение



Миссия

Банк предлагает качественные и профессиональные финансовые услуги динамично развивающимся предприятиям и состоятельным частным лицам в Латвии, странах Балтии, ЕС и других регионах мира.

Своим клиентам Rietumu предоставляет сервис самого высокого уровня. Наш персонализированный и индивидуальный подход к оказанию услуг позволяет разрабатывать и предлагать каждому клиенту финансовые решения, максимально соответствующие потребностям его бизнеса и личным предпочтениям.

Визия

Банк занимает ведущую позицию в сфере обслуживания корпоративных клиентов и управления капиталом в Латвии и на региональном уровне.

Банк продолжит укреплять свои позиции с целью обеспечения стабильной прибыльности и поддержания неизменно высоких показателей эффективности. В числе наших приоритетов – продолжение устойчивого роста, совершенствование технологической базы и поддержание качественной административной инфраструктуры.

Банк продолжит планомерно развивать систему контроля над рисками, а также способствовать дальнейшему повышению квалификации персонала и стимулировать профессиональный рост всех сотрудников.

Rietumu социально ответственный латвийский банк, оказывающий помощь и поддержку нуждающимся, которая осуществляется через учрежденный для этих целей Благотворительный фонд Rietumu.

Стратегия деятельности

АО Rietumu Banka

Для достижения целей банк применяет специально разработанную стратегию, основными приоритетами которой являются:

- / сотрудничество с клиентами, которые работают на международном уровне, и клиентами, которым принадлежат производственные предприятия, сети поставщиков и розничной торговли, транспортные и строительные компании; предприятия, ориентированные на импорт и экспорт, а также клиенты, ведущие трансграничную коммерческую деятельность;
- / управление капиталом и активами, брокерские услуги на фондовой бирже, сфера инвестиций и корпоративных финансов; межбанковское кредитование и инвестиции в ценные бумаги; привлечение кредитных ресурсов и вкладов физических и юридических лиц и т.д.;
- / повышение качества обслуживания клиентов, через усовершенствование существующих продуктов и разработку новых продуктов, которые соответствуют текущей рыночной ситуации и технологическим возможностям;
- / оптимизация внутренних процессов и информационных систем в рамках комплексной технологической модернизации.

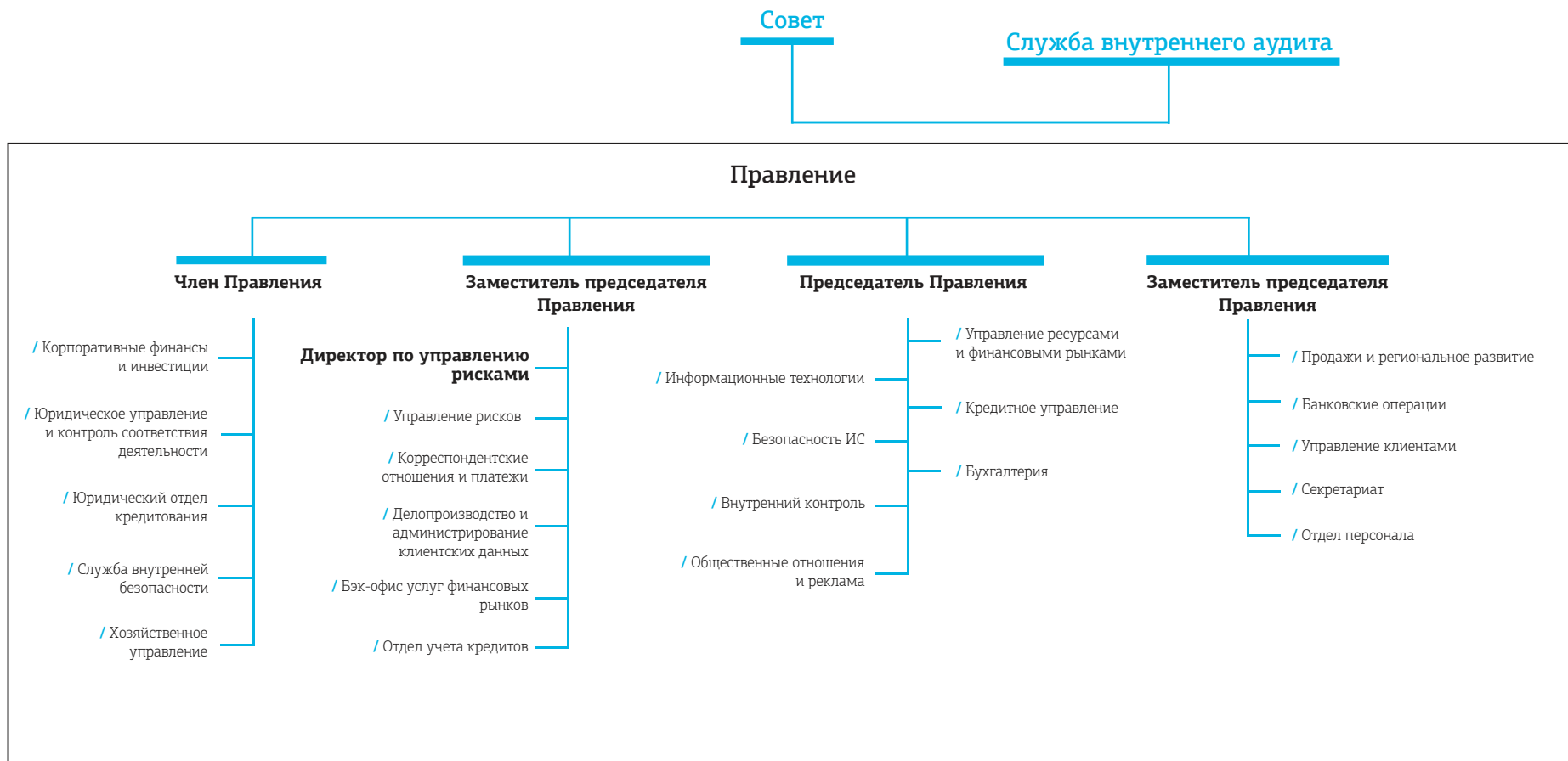
Офис и представительства Банка

С информацией о главном офисе и представительствах Банка можно ознакомиться на сайте Rietumu в разделе «О Банке»

<https://www.rietumu.com/ru/about-bank/bank-details>



Структура АО «Rietumi Banka»



Акционеры Банка	Количество акций с правом голоса	Номинальная стоимость одной акции	Оплаченный капитал в EUR	% от акций с правом голоса
Предприятия - нерезиденты, всего	33 650 918		47 111 285	33.11%
Boswell (International) Consulting Limited	33 650 918	1.4	47 111 285	33.11%
Предприятия - резиденты, всего	51 278 829		71 790 361	50.46%
SIA "Esterkin Family Investments" (Латвия)	33 660 627	1.4	47 124 878	33.12%
SIA "Suharenko Family Investments" (Латвия)	17 618 202	1.4	24 665 483	17.34%
Другие	16 703 953	1.4	23 385 534	16.43%
Акции с правом голоса, всего	101 633 700		142 287 180	100.00%
Акции без права голоса	19 020 308	1.4	26 628 431	
Основной капитал, всего	120 654 008		168 915 611	

Совет Банка

Имя, фамилия	Должность	Дата назначения на должность и период
Леонид Эстеркин	Председатель Совета	14/05/2018-14/05/2021
Аркадий Сухаренко	Заместитель председателя Совета	14/05/2018-14/05/2021
Brendan Thomas Murphy	Заместитель председателя Совета	14/05/2018-14/05/2021
Dermot Fachtna Desmond	Член Совета	14/05/2018-14/05/2021
Валентин Блюгер	Член Совета	14/05/2018-14/05/2021

Правление Банка

Имя, фамилия	Должность	Дата назначения на должность и период
Rolf Paul Fuls	Председатель Правления	23/09/2019 - 23/09/2022
Руслан Стецюк	Член Правления, Заместитель председателя Правления	23/09/2019 - 23/09/2022
Илья Сухаренко	Член Правления, Заместитель председателя Правления	23/09/2019 - 23/09/2022
Елена Буряя	Член Правления	23/09/2019 - 23/09/2022



В данном публичном квартальном отчете состав консолидированной группы (далее в тексте – концерн) определен в соответствии с Правилами Комиссии рынка финансов и капитала по подготовке публичных квартальных отчетов кредитных учреждений.

АО "Rietumu Banka" является материнской компанией концерна.

№	Название коммерческого общества	Регистрационный номер	Код места регистрации	Регистрационный адрес	Вид деятельности коммерческого общества*	Доля в основном капитале (%)	Доля прав голоса в коммерческом обществе (%)	Основание для включения в группу**
1.	AS "Rietumu Banka"	40003074497	LV	Latvia, Riga, Vesetas str. 7	BNK	100	100	MT
2.	SIA "RB Investments"	40003669082	LV	Latvia, Riga, Vesetas str. 7	CFI	100	100	MS
3.	SIA "Aleksandra muiža"	40103892782	LV	Latvia, Riga, Brivibas str. 91-23	PLS	100	100	MMS
4.	SIA "KI Zeme"	40103161381	LV	Latvia, Riga, Vesetas str. 7	PLS	100	100	MMS
5.	SIA "KI Nekustamie īpašumi"	40103182129	LV	Latvia, Riga, Vesetas str. 7	PLS	100	100	MMS
6.	SIA "Lilijas 28"	40103252765	LV	Latvia, Riga, Vesetas str. 7	PLS	100	100	MMS
7.	SIA "Aristīda Briāna 9"	40003780729	LV	Latvia, Riga, Aristida Briana str. 9	PLS	100	100	MMS
8.	SIA "Vesetas 7"	40103182735	LV	Latvia, Riga, Vesetas str. 7	PLS	100	100	MS
9.	Rietumu leasing OOO	100188077	BY	Belarus, Minsk, Odоеvskogo str. 117, 6th floor, office 9	LIZ	100	100	MS
10.	SIA "InCREDIT GROUP"	40103307404	LV	Latvia, Riga, Kr.Barona str. 130	CFI	51	51	MS
11.	SIA "KI-135"	40003970065	LV	Latvia, Riga, Brivibas str. 109	PLS	100	100	MMS
12.	SIA "U-10"	50103841951	LV	Latvia, Riga, Garozes str. 25-1	PLS	67	67	MMS
13.	SIA "ESP European Steel Production"	40103266905	LV	Latvia, Olaine, Rupnicu str. 4	PLS	100	100	MMS
14.	SIA "Ekoagro"	40003741971	LV	Latvia, Riga, Vesetas str. 7	PLS	100	100	MMS
15.	AS Rietumu Asset Management IPS	40103753360	LV	Latvia, Riga, Vesetas str. 7	CFI	100	100	MS
16.	SIA "Overseas Estates"	40003943207	LV	Latvia, Ventspils, Dzintaru str. 3A	PLS	100	100	MS
17.	KI Invest OOO	1157746168007	RU	Russia, Moscow, 117246. Nauchnij pr. 19	PLS	100	100	MMS
18.	SIA "Euro Textile Group"	40003660929	LV	Latvia, Riga, Ganību dambis 30	PLS	100	100	MS
19.	SIA "KI FUND"	40203088127	LV	Latvia, Riga, Vesetas str. 7	PLS	100	100	MS

* BNK - банк; ENI - учреждение электронной коммерции; IBS - брокерское общество вложений; IPS - общество по управлению вложениями; PFO - пенсионный фонд; LIZ - лизинговая компания; CFI - другое финансовое учреждение; PLS - вспомогательное общество.

** MS - дочернее общество; MMS - дочернее общество дочернего общества; MT - материнское общество; CT-другое общество.



Расчет прибыли и убытков

	000'EUR			
	Банк 30.06.2020 Неаудированный	Концерн 30.06.2020 Неаудированный	Банк 30.06.2019 Неаудированный	Концерн 30.06.2019 Неаудированный
Процентные доходы	20 199	25 313	19 227	24 179
Процентные расходы	-9 003	-9 186	-8 778	-8 960
Доходы от дивидендов	435	57	3 201	415
Комиссионные доходы	8 876	9 151	18 104	18 364
Комиссионные расходы	-2 290	-2 508	-12 478	-12 759
Чистая прибыль / убытки от прекращения признания финансовых активов и финансовых обязательств, не учитываемых по справедливой стоимости с отражением ее изменения в отчете прибыли или убытков	2 167	2 167	757	757
Чистая прибыль/убытки от финансовых активов и обязательств, учитываемых по справедливой стоимости с отражением ее изменения в отчете прибыли или убытков	-113	-113	81	17
Чистая прибыль / убытки от курсовой разницы	2 687	1 397	5 616	6 291
Прибыль/убытки от прекращения признания нефинансовых активов	485	510	104	-72
Прочие доходы	684	4 298	1 560	5 312
Прочие расходы	-14	-1 455	-7	-235
Административные расходы	-12 612	-18 501	-11 383	-17 121
Износ	-1 339	-1 146	-1 461	-2 006
Накопления (или аннулирование накоплений)	-147	-161	-74	-54
Убытки от уменьшения стоимости (или аннулирование обесценения)	-287	-3 123	671	-186
Прибыль до уплаты подоходного налога	9 728	6 700	15 140	13 942
Подоходный налог	-28	68	-23	-657
Прибыль отчетного периода	9 700	6 768	15 117	13 285
Прочий совокупный доход за отчетный период	-12 355	-12 935	5 690	6 048



Балансовый отчет

		000'EUR			
		Банк 30.06.2020	Концерн 30.06.2020	Банк 31.12.2019	Концерн 31.12.2019
		Неаудированный	Неаудированный	Аудированный*	Неаудированный
АКТИВЫ					
Касса и требования к центробанкам, до востребования		315 237	315 262	503 072	503 089
Требования к кредитным учреждениям, до востребования		48 707	49 230	80 911	81 493
Финансовые активы, оцениваемые по справедливой стоимости с отражением в отчете прибыли/убытков		10 144	10 250	10 049	10 155
Финансовые активы, оцениваемые по справедливой стоимости с отражением в прочем совокупном доходе		346 926	346 926	290 490	290 490
Финансовые активы, оцениваемые по амортизированной стоимости		716 383	660 990	699 059	645 827
Кредиты и дебиторская задолженность, нетто		656 238	600 845	638 523	585 291
в т.ч.	кредиты, брутто	686 507	616 229	668 721	599 782
	ожидаемые убытки	-30 269	-15 384	-30 198	-14 491
	этап 1	-1 925	-2 301	-1 634	-2 016
	этап 2	-286	-410	-177	-274
	этап 3	-28 058	-12 673	-28 387	-12 201
Долговые бумаги, нетто		60 145	60 145	60 536	60 536
в т.ч.	долговые бумаги, брутто	61 307	61 307	61 199	61 199
	ожидаемые убытки	-1 162	-1 162	-663	-663
	этап 1	-549	-549	-617	-617
	этап 2	-613	-613	-38	-38
	этап 3	-	-	-8	-8
Материальные активы		70 922	128 616	69 768	128 472
	основные средства	35 856	37 474	34 654	38 413
	вложения в недвижимость	35 066	91 142	35 114	90 059
Нематериальные активы		1 925	1 939	2 074	2 092
Инвестиции в дочерние компании, совместные предприятия и ассоциированные компании		29 465	3 233	29 466	3 235
Налоговые активы		105	504	174	395
Прочие активы		25 769	30 490	33 065	40 280
Долгосрочные активы и группы выбытия, классифицированные как удерживаемые для продажи		-	267	596	763
Активы всего:		1 565 583	1 547 707	1 718 724	1 706 291
ОБЯЗАТЕЛЬСТВА, СОБСТВЕННЫЙ КАПИТАЛ И РЕЗЕРВЫ					
Обязательства перед кредитными учреждениями, до востребования		3 571	3 571	2 920	2 920
Финансовые обязательства, оцениваемые по справедливой стоимости с отражением в отчете прибыли/убытков		1 692	1 692	94	94
Финансовые обязательства, отраженные по амортизированной стоимости приобретения		1 213 180	1 178 264	1 352 529	1 326 265
Налоговые обязательства		-	133	-	148
Накопления		34 301	34 266	34 154	34 106
Прочие обязательства		7 724	14 084	41 257	20 908
Обязательства всего		1 260 468	1 232 010	1 410 954	1 384 441
Капитал и резервы		305 115	315 697	307 770	321 850
в том числе:	оплаченный основной капитал	168 916	168 916	168 916	168 916
	эмиссионная наценка акций	52 543	52 543	52 543	52 543
	резервный капитал	23	23	23	23
	нераспределенная прибыль прошлых лет	82 710	93 635	64 279	71 882
	нераспределенная прибыль отчетного года	9 700	6 062	18 431	21 739
	резерв на переоценку основных средств	-	1 876	-	1 890
	резерв на переоценку финансовых активов, оцениваемых по справедливой стоимости	-8 777	-8 777	3 578	3 578
	резерв переоценки валюты	-	-3 425	-	-2 859
	неконтрольная доля участия	-	4 844	-	4 138
Капитал и резервы и обязательства всего:		1 565 583	1 547 707	1 718 724	1 706 291
Внебалансовые обязательства и гарантии, нетто		140 010	95 345	151 728	109 571
в том числе:	внебалансовые обязательства и гарантии, брутто	140 311	95 611	151 882	109 676
	ожидаемые убытки	-301	-266	-154	-105
	этап 1	-273	-238	-122	-105
	этап 2	-13	-13	-32	-
	этап 3	-15	-15	-	-

* Информация подготовлена на основании данных аудированного отчета за 31 декабря 2019 года.



Показатели

	Банк 30.06.2020 Неаудированный	Концерн 30.06.2020 Неаудированный	Банк 31.12.2019 Аудированный*	Концерн 31.12.2019 Неаудированный
ROE ¹	6.45%	3.97%	4.76%	5.75%
ROA ²	1.22%	0.79%	1.10%	1.30%

Нормативные требования

	Банк 30.06.2020 Неаудированный	Концерн 30.06.2020 Неаудированный	Банк 31.12.2019 Аудированный*	Концерн 31.12.2019 Неаудированный
Показатель достаточности капитала	19.59%	20.15%	21.96%	22.48%

Финансовые показатели

	Банк 30.06.2020 Неаудированный	Концерн 30.06.2020 Неаудированный	Банк 31.12.2019 Аудированный*	Концерн 31.12.2019 Неаудированный
Отношение собственного капитала к кредитному портфелю	46.49%	52.54%	48.20%	54.99%
Отношение кредитного портфеля к активам	41.92%	38.82%	37.15%	34.30%
Отношение собственного капитала к активам	19.49%	20.40%	17.91%	18.86%

¹ROE - Отношение чистой прибыли отчетного периода к средней величине собственного капитала

²ROA - Отношение чистой прибыли отчетного периода к средней величине всех активов

* Информация подготовлена на основании данных аудированного отчета за 31 декабря 2019 года.



Сводный отчет собственного капитала и минимальных требований к капиталу

№	Наименование позиции	Банк	Концерн
		000'EUR 30.06.2020	000'EUR 30.06.2020
1	Собственный капитал (1.1.+1.2.)	273 604	280 240
1.1.	Капитал первого уровня (1.1.1.+1.1.2.)	247 981	254 617
1.1.1.	Основной капитал первого уровня	247 981	254 617
1.1.2.	Дополнительный капитал первого уровня	-	-
1.2.	Капитал второго уровня	25 623	25 623
2	Общая сумма требований к капиталу по рискам (2.1.+2.2.+2.3.+2.4.+2.5.+2.6.+2.7.)	1 396 305	1 390 459
2.1.	Взвешенная стоимость риска рискованных сделок по кредитному риску, кредитному риску контрагента, риску снижения возмещаемой стоимости и риску неоплаченной поставки	1 224 252	1 189 493
2.2.	Общая сумма требований к капиталу по риску расчетов/поставок	-	-
2.3.	Общая сумма требований к капиталу по риску позиции, валютному риску и товарному риску	7 317	7 261
2.4.	Общая сумма требований к капиталу по операционному риску	164 700	193 669
2.5.	Общая сумма требований к капиталу для коррекции стоимости кредитов	36	36
2.6.	Общая сумма требований к капиталу по рискам больших сделок в торговом портфеле	-	-
2.7.	Сумма требований к капиталу по прочим рискам	-	-
3	Показатели и уровни капитала		
3.1.	Показатель основного капитала первого уровня (1.1.1./2.*100)	17.76	18.31
3.2.	Избыток (+)/ недостаток (-) основного капитала первого уровня (1.1.1.-2.*4.5%)	185 147	192 046
3.3.	Показатель капитала первого уровня (1.1./2.*100)	17.76	18.31
3.4.	Избыток (+)/недостаток(-) капитала первого уровня (1.1.-2.*6%)	164 203	171 189
3.5.	Общий показатель капитала (1./2.*100)	19.59	20.15
3.6.	Общий избыток (+)/ недостаток (-) капитала (1.-2.*8%)	161 900	169 003
4	Резервные требования общего капитала (4.1.+4.2.+4.3.+4.4.+4.5.)	52 686	52 471
4.1.	Резерв сохранения капитала	34 908	34 761
4.2.	Резерв сохранения в связи с макропруденциальным или системным риском, выявленным на уровне государства-участника	-	-
4.3.	Антициклический резерв капитала, специфический для организации	324	329
4.4.	Резерв капитала для системного риска	-	-
4.5.	Прочий резерв капитала для организации системного значения	17 454	17 381
5	Показатели капитала с учетом коррекции		
5.1.	Размер коррекции стоимости активов, применяемый для пруденциальных целей	-	-
5.2.	Показатель основного капитала первого уровня с учетом коррекции, указанной в строке 5.1.	17.76%	18.31%
5.3.	Показатель капитала первого уровня с учетом коррекции, указанной в строке 5.1.	17.76%	18.31%
5.4.	Общий показатель капитала с учетом коррекции, указанной в строке 5.1.	19.59%	20.15%



Информация о показателях собственного капитала и достаточности капитала, если кредитная организация применяет переходный период для смягчения влияния МСФО (IFRS) 9 на капитал

№	Наименование позиции	Банк	Концерн
		000'EUR 30.06.2020	000'EUR 30.06.2020
1.A	Собственный капитал, если переходный период МСФО (IFRS) 9 не применяется	268 354	275 598
1.1.A	Капитал первого уровня, если переходный период МСФО (IFRS) 9 не применяется	242 731	249 975
1.1.1.A	Основной капитал первого уровня, если переходный период МСФО (IFRS) 9 не применяется	242 731	249 975
2.A	Общая сумма рискованных сделок, если переходный период МСФО (IFRS) 9 не применяется	1 389 977	1 385 349
3.1.A	Показатель основного капитала первого уровня, если переходный период МСФО (IFRS) 9 не применяется	17.46%	18.04%
3.3.A	Показатель капитала первого уровня, если переходный период МСФО (IFRS) 9 не применяется	17.46%	18.04%
3.5.A	Общий показатель капитала, если переходный период МСФО (IFRS) 9 не применяется	19.31%	19.89%

Расчет показателя покрытия ликвидности

№	Наименование позиции	Банк	Концерн
		000'EUR 30.06.2020	000'EUR 30.06.2020
1	Резерв ликвидности	389 134	389 134
2	Исходящие чистые денежные потоки	56 425	55 807
3	Показатель покрытия ликвидности (%)	689.65%	697.28%



С информацией о риск-менеджменте можно ознакомиться в последнем опубликованном годовом отчете Банка:

<https://www.rietumu.com/ru/about-bank/bank-finance/bank-finance-audited>



Анализ концентрации портфеля ценных бумаг Банка и Концерна

Портфель ценных бумаг Банка и Концерна по странам, в которых общая учетная стоимость эмитированных ценных бумаг превышает 10 процентов от собственного капитала Банка.

000'EUR					
30.06.2020 Неаудированный Эмитент	Финансовые инструменты, оцениваемые по справедливой стоимости с отражением в отчете прибыли/убытков	Финансовые инструменты, оцениваемые по справедливой стоимости с отражением в прочем совокупном доходе	Финансовые инструменты, оцениваемые по амортизированной стоимости	ВСЕГО:	% к собственному капиталу*
Нидерланды					
Государственные ценные бумаги	-	-	-	-	
Кредитные учреждения	-	9 786	-	9 786	
Другие финансовые корпорации	-	8 745	-	8 745	
Нефинансовые корпорации	-	10 886	3 236	14 122	
Всего:	-	29 417	3 236	32 653	10.70%
Люксембург					
Государственные ценные бумаги	-	-	-	-	
Кредитные учреждения	-	1 007	-	1 007	
Другие финансовые корпорации	-	1 061	24 835	25 896	
Нефинансовые корпорации	-	9 348	-	9 348	
Всего:	-	11 416	24 835	36 251	11.88%
США					
Государственные ценные бумаги	-	-	-	-	
Кредитные учреждения	-	895	-	895	
Другие финансовые корпорации	7 848	11 536	-	19 384	
Нефинансовые корпорации	3	30 121	-	30 124	
Всего:	7 851	42 552	-	50 403	16.52%
Ценные бумаги других стран:	2 082	263 541	32 074	297 697	
Всего портфель ценных бумаг:	9 933	346 926	60 145	417 004	

* Общий остаток по эмитентам одного государства в процентах от собственного капитала Банка

