

Содержание

2	Общая информация
3	Структура АО "Rietumu Banka"
4	Акционеры Банка
4	Совет Банка
4	Правление Банка
5	Консолидированный состав группы
5	Финансовые результаты
	Расчет прибыли и убытков
	Балансовый отчет
	Показатели
	Нормативные требования
	Финансовые показатели
7	Риск-менеджмент

Общая информация

Миссия

Банк предоставляет профессиональные финансовые услуги динамично растущим предприятиям и состоятельным частным лицам в Латвии, странах ЕС, Европы и других регионах мира.

Банк обеспечивает высококачественное персонализированное обслуживание для всех клиентов, предлагая эффективные решения, отвечающие требованиям и специфике поставленных клиентами задач.

Визия

Банк занимает ведущую позицию в сфере обслуживания корпоративных клиентов и управления капиталом в Латвии и на региональном уровне.

Мы планомерно укрепляем свои позиции на рынке, обеспечивая стабильную прибыль и повышая показатели эффективности. Стабильное продолжение роста, усовершенствование технологической базы, а также поддержание рациональной административной инфраструктуры - в числе наших приоритетов.

Банк продолжает совершенствовать системы контроля и риск-менеджмента, обучения персонала и профессионального роста всех сотрудников.

Rietumu социально ответственный латвийский банк, оказывающий помощь и поддержку нуждающимся посредством собственного Благотворительного фонда.

Стратегия деятельности АО Rietumu Banka

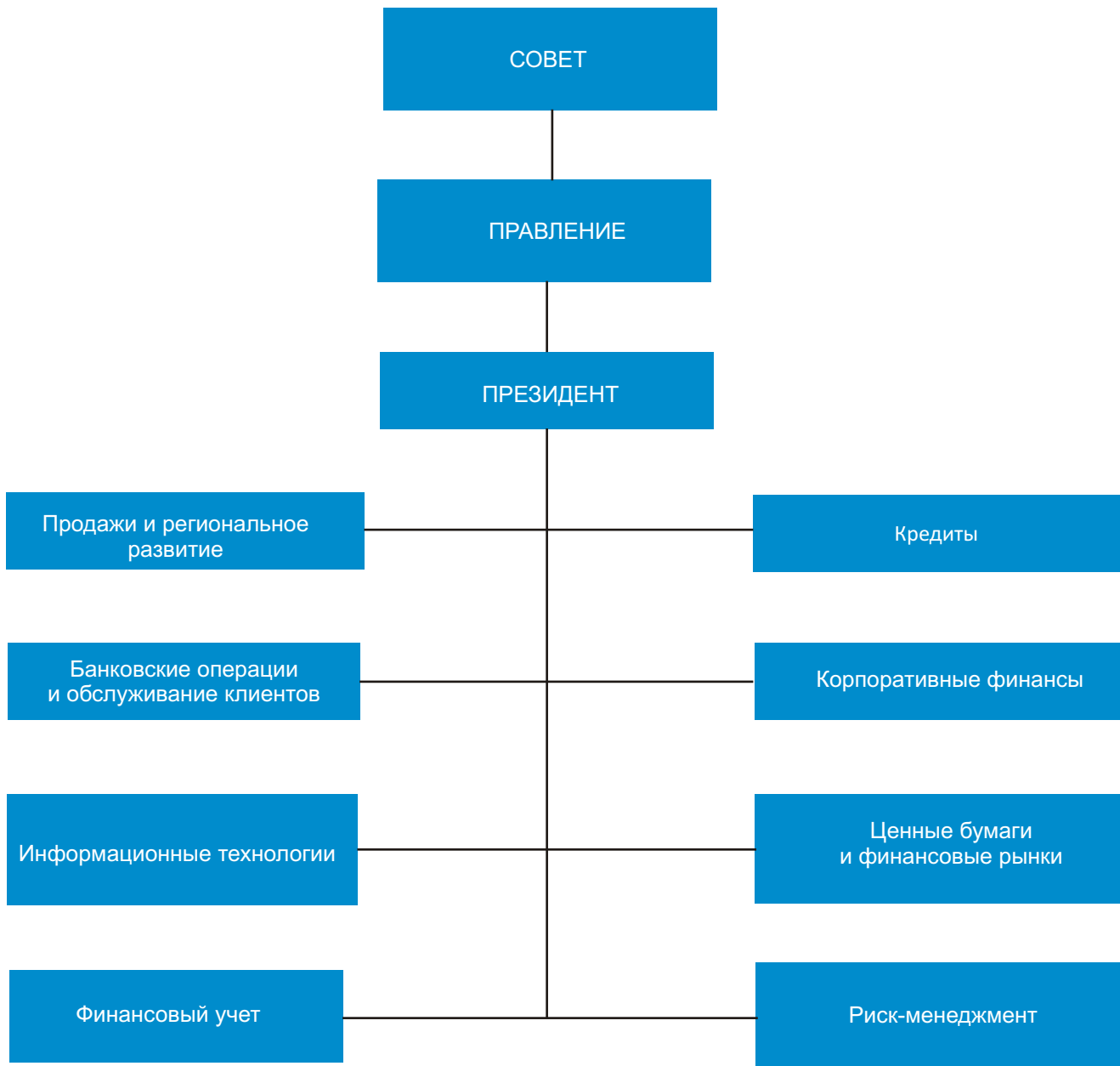
Для достижения целей банк применяет специально разработанную стратегию, основными приоритетами которой являются:

- сотрудничество с клиентами, которые работают на международном уровне, и клиентами, которым принадлежат производственные предприятия, сети поставщиков и розничной торговли, транспортные и строительные компании; предприятия, ориентированные на импорт и экспорт, а также клиенты, ведущие трансграничную коммерческую деятельность;
- управление капиталом и активами, брокерские услуги на фондовой бирже, сфера инвестиций и корпоративных финансов; межбанковское кредитование и инвестиции в ценные бумаги; привлечение кредитных ресурсов и вкладов физических и юридических лиц и т.д.;
- повышение качества обслуживания клиентов, через усовершенствование существующих продуктов и разработку новых продуктов, которые соответствуют текущей рыночной ситуации и технологическим возможностям;
- оптимизация внутренних процессов и информационных систем в рамках комплексной технологической модернизации.

Офис и представительства Банка

С информацией о главном офисе и представительствах Банка можно ознакомиться на сайте Rietumu в разделе «О Банке» - www.rietumu.ru/bank-offices-riga

Структура АО "Rietumu Banka"



Акционеры Банка

Акционеры Банка	Количество обыкновенных акций	Номинальная стоимость одной акции	Эмиссионная наценка акций	% от общего акционерного капитала
Предприятия - нерезиденты, всего	33 110 000		33 110 000	33.11%
Boswell (International) Consulting Limited	33 110 000	1	33 110 000	33.11%
Частные лица, всего	66 890 000		66 890 000	66.89%
Леонид Эстеркин	33 119 553		33 119 553	33.12%
Аркадий Сухаренко	17 335 000		17 335 000	17.34%
Другие	16 435 447		16 435 447	16.44%
Всего	100 000 000		100 000 000	100.00%

Совет Банка

Имя, фамилия	Должность	Дата назначения на должность и период
Леонид Эстеркин	Председатель Совета	25/09/97(25/03/11-25/03/14)
Аркадий Сухаренко	Заместитель председателя Совета	25/09/97(25/03/11-25/03/14)
Brendan Thomas Murphy	Заместитель председателя Совета	07/09/05(25/03/11-25/03/14)
Dermot Fachtna Desmond	Член Совета	07/09/05(25/03/11-25/03/14)
Александр Гафин	Член Совета	25/03/10(25/03/11-25/03/14)
Александр Калиновский	Член Совета	05/11/10(25/03/11-25/03/14)
Валентин Блюгер	Член Совета	25/03/11(25/03/11-25/03/14)

Состав Правления

Имя, фамилия	Должность	Дата назначения на должность и период
Александр Панков	Председатель Правления, Президент	18/10/10(18/10/10-18/10/13)
Руслан Стецюк	Член правления, Первый вице-президент	18/10/10(18/10/10-18/10/13)
Дмитрий Пышкин	Член правления, Старший вице-президент	02/07/01(18/10/10-18/10/13)
Евгений Дюгаев	Член правления, Старший вице-президент	18/10/10(18/10/10-18/10/13)
Илья Сухаренко	Член правления, Старший вице-президент	18/10/10(18/10/10-18/10/13)
Rolf Paul Fuls	Член правления, Старший вице-президент	26/11/10(26/11/10-26/11/13)

Консолидированный состав группы

Ном.	Название коммерческого общества	Регистрационный номер	Код места регистрации, регистрационный адрес	Вид деятельности коммерческого общества *	Доля в основном капитале (%)	Доля прав голоса в коммерческом обществе (%)	Основание для включения в группу**
1	RB Securities Limited	HE 78731	CY, 1 Stasinou Street, 1 Mitsi Building, 2nd Floor, Office 5, Plateia Eleftherias, P.C. 1060, Nicosia, Cyprus	CFI	99.99	100	MS
2	SIA "RB Investments"	40003669082	LV, ул. Весетас 7, 10 этаж, Рига, Латвия, LV-1013	CFI	100	100	MS
3	SIA "RB Vidzeme"	40003682292	LV, ул. Весетас 7, 10 этаж, Рига, Латвия, LV-1013	CFI	100	100	MS
4	AS "RB Asset Management"	40003764029	LV, ул. Весетас 7, 11 этаж, Рига, Латвия, LV-1013	IPS	100	100	MS
5	SIA "RB Drošība"	40003780752	LV, ул. Весетас 7, Рига, Латвия, LV-1013	CKS	100	100	MS
6	SIA "Westtransinvest"	100188077	BY, ул. Фабрициуса 8, 4 этаж, комната 18, Минск, Беларусь, 220007	CFI	50	51	MS
7	SIA "Westleasing"	190510668	BY, ул. Фабрициуса 8, 4 этаж, комната 42, Минск, Беларусь, 220007	CFI	50	51	MS
8	SIA "Westleasing-M"	1047796934206	RU, улица Костякова 10, Москва, Россия, 127422	CFI	50	51	MS
9	SIA "RB Namu serviss"	40103169629	LV, ул. Весетас 7, 10 этаж, Рига, Латвия, LV-1013	CKS	100	100	MS
10	SIA "Parex leasing"	190567618	BY, Либавороменская 23, комната 7, Минск, Беларусь, 220028	CFI	100	100	MS
11	SIA "InCREDIT GROUP"	40103307404	LV, Krišjāņa Vārpa iela 130, Рига, Латвия, LV-1012	CFI	51	51	MS
12	SIA "OVERSEAS Estates"	40003943207	LV, ул. Весетас 7, 3 этаж, Рига, Латвия, LV-1013	CKS	100	100	MS

* * BNK - банк, APS - страховое общество, PAP - перестраховщик, APP - страховое управляющее общество, IBS - брокерское общество вложений, IPS - общество по управлению вложениями, PFO - пенсионный фонд, CFI - другое финансовое учреждение, FPS - финансовое управляющее общество, CKS - другое коммерческое общество.

** MS - дочернее общество; KS - совместное общество; MAS - материнское общество.

Финансовые результаты

Расчет прибыли и убытков

	Июнь 2011 Неаудированный	Июнь 2010 Неаудированный	000'LVL
Процентные доходы	15 226	15 574	
Процентные расходы	-6 270	-6 260	
Чистые процентные доходы	8 956	9 314	
Комиссионные доходы	8 098	8 103	
Комиссионные расходы	-1 581	-1 347	
Чистые комиссионные доходы	6 517	6 756	
Прибыль от торговли финансовыми инструментами	5 570	4 574	
Доходы от дивидендов	17	268	
Другие	482	620	
Операционная прибыль	21 542	21 532	
Административные расходы	-10 635	-8 835	
Износ	-1 050	-1 048	
Другие обычные расходы	-831	-49	
Убытки от снижения стоимости	-5 773	-11 285	
Прибыль/убытки от продажи активов	20	1 413	
Прибыль от продажи и переоценки основных средств	113	596	
Прибыль до налога	3 386	2 324	
Налог	-821	-292	
Прибыль	2 565	2 032	

Балансовый отчет

	Июнь 2011 Неаудированный	Июнь 2010 Неаудированный	000'LVL
АКТИВЫ			
Касса и требования к центробанкам, до востребования	56 579	44 828	
Требования к кредитным учреждениям, до востребования	127 410	157 246	
Финансовые активы, предназначенные для торговли	130 952	36 460	
Доступные к продаже финансовые активы	22 727	22 974	
Кредиты и дебиторская задолженность	592 077	559 340	
Вклады, размещенные на определенный срок	186 910	147 039	
<i>в том числе: требования к центробанкам</i>	22 000	77 000	
<i>требования к кредитным учреждениям</i>	164 070	65 271	
<i>вложения в ценные бумаги</i>	840	4 768	
Накопленные доходы и расходы будущих периодов	6 346	5 512	
Основные средства	4 537	4 978	
Вложения в недвижимость	6 461	5 777	
Нематериальные активы	2 521	2 808	
Участие в основном капитале родственных и ассоциированных компаний	22 245	21 497	
Налоговые активы	499	1 500	
Прочие активы	14 854	23 906	
Активы всего:	1 174 118	1 033 865	
ОБЯЗАТЕЛЬСТВА, СОБСТВЕННЫЙ КАПИТАЛ И РЕЗЕРВЫ			
Обязательства перед центробанками	0	0	
Обязательства перед кредитными учреждениями	8 326	3 685	
Финансовые обязательства, предназначенные для торговли	210	675	
Финансовые обязательства, отраженные по амортизированной стоимости приобретения	970 523	796 532	
<i>в том числе: вклады,</i>	970 044	795 245	
<i>срочные обязательства перед кредитными учреждениями,</i>	479	1 287	
<i>эмитированные облигации</i>	0	0	
Финансовые обязательства, возникшие в результате передачи активов	0	47 984	
Накопленные расходы и доходы будущих периодов	5 016	4 837	
Накопления	45 658	34 822	
Налоговые обязательства	1 170	654	
Прочие обязательства	12 741	7 922	
Капитал и резервы	130 474	136 754	
<i>в том числе: оплаченный основной капитал</i>	100 000	100 000	
<i>эмиссионная наценка акций</i>	4 809	4 809	
<i>резервный капитал</i>	10 016	20 016	
<i>нераспределенная прибыль прошлых лет</i>	11 329	8 142	
<i>нераспределенная прибыль отчетного года</i>	2 565	2 032	
<i>Резерв на переоценку основных средств</i>	1 754	1 754	
<i>резерв на переоценку финансовых активов, имеющихся в наличии для продажи</i>	0	0	
Капитал и резервы и обязательства всего:	1 174 118	1 033 865	
<i>Возможные обязательства</i>	14 150	7 552	
<i>Внебалансовые обязательства перед клиентами</i>	46 378	39 617	

Показатели

	Июнь 2011	Июнь 2010
ROE	3.77%	3.03%
ROA	0.45%	0.40%
Чистая процентная маржа	1.91%	2.40%
Процент прибыли	55.09%	43.78%

Нормативные требования

	Июнь 2011	Июнь 2010
Показатель ликвидности	60.86%	50.12%
<i>Примечание: минимальный, который разрешен КРФК</i>	30.00%	30.00%
Показатель достаточности капитала	18.52%	17.60%
<i>Примечание: минимальный, который разрешен КРФК</i>	8.00%	8.00%

Финансовые показатели

	Июнь 2011	Июнь 2010
Отношение собственного капитала к кредитному портфелю	23.60%	25.81%
Отношение кредитного портфеля к активам	48.99%	53.04%
Отношение собственного капитала к активам	11.56%	13.69%
Отношение депозитов к кредитам	175.49%	150.08%

Риск-менеджмент

С информацией о риск-менеджменте можно ознакомиться в недавно опубликованном годовом отчете Банка - www.rietumu.ru/bank-finance-audited